

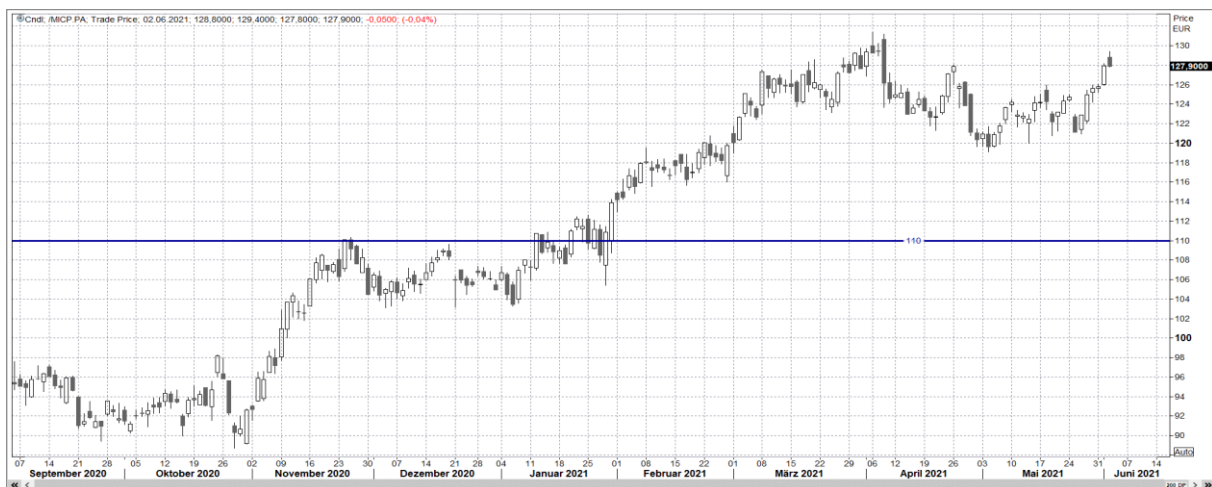
Trade des Monats: Short Put Michelin

Rückblick Short Put auf Nike: Der Short Put auf Nike aus dem Vormonat kam nicht zur Ausübung, da die Aktie bis zur Fälligkeit um 4,5% gestiegen ist. Die Prämie von 2,31 USD, welche einer Rendite von 24,6% p.a. gleichkommt, konnte somit vereinnahmt werden, ohne die Aktie eingebucht zu bekommen.

Der Automobilsektor befindet sich in einem sich strukturell stark verändernden Umfeld. Durch neue Rahmenbedingungen in den Bereichen Mobilität, Digitalisierung, autonomes Fahren und Elektrifizierung müssen Unternehmen ihre Produkte und Strukturen neu ordnen, um konkurrenzfähig zu bleiben. Das konjunkturelle Umfeld mit einem Nachfrageeinbruch im Jahr 2020, gefolgt von Engpässen in den Lieferketten 2021 prägen zudem das Tagesgeschäft. Dennoch entwickelte sich der europäische Automobilsektor 2020 positiv und wird in diesem Jahr mit einer Performance von 26,5% nur vom Bankensektor übertroffen.

Vor diesem Hintergrund in diesem Sektor ein Unternehmen mit einem gesunden und stabilen Geschäftsmodell zu identifizieren ist anspruchsvoll. Die französische **Michelin** ist nicht von diesen strukturellen Veränderungen betroffen. Das Kerngeschäft des vor 130 Jahren gegründeten Unternehmens ist nach wie vor die Produktion und Entwicklung von Reifen für Pkw, Lkw, Leicht-Lkw, Landmaschinen, aber auch Motorräder, Fahrräder und Flugzeuge. Als weltweit führender Reifenhersteller ist Michelin somit einerseits spezialisiert, andererseits aber in vielen Zielmärkten präsent. Darüber hinaus ist Michelin als Herausgeber von Reise-, Hotel- und Restaurantführern sowie Land- und Straßenkarten weltweit bekannt.

Bei einem Kursniveau von 121,50 EUR haben wir am 25.05.2021 eine Put-Position auf Michelin mit einem Ausübungspreis von 110 EUR und einer Laufzeit bis September geschrieben. Dabei konnte eine Prämie von 2,79 EUR bzw. 9% p.a. vereinnahmt werden.



Corvus Advisory GmbH
An der Alster 3
D-20099 Hamburg

T +49 40 / 334 24 15 - 0
F +49 40 / 334 24 15 - 19

Commerzbank AG
IBAN DE87 2004 0000 0623 9123 00
BIC COBADEHHXXX

Geschäftsführer: Dr. Nadine Becken, Rafael Morón Zirfas · Amtsgericht: Hamburg HRB153679 · Steuer-Nr.: 46/710/04502



Disclaimer/ Impressum

Bei diesem Dokument handelt es sich um eine Kundeninformation („KI“) im Sinne des Wertpapierhandelsgesetzes, die „KI“ richtet sich an natürliche und juristische Personen mit gewöhnlichem Aufenthalt bzw. Sitz in Deutschland und wird ausschließlich zu Informationszwecken eingesetzt.

Diese „KI“ kann eine individuelle anlage- und anlegergerechte Beratung nicht ersetzen und begründet weder einen Vertrag noch irgendeine anderweitige Verpflichtung oder stellt ein irgendwie geartetes Vertragsangebot dar. Ferner stellen die Inhalte weder eine Anlageberatung, eine individuelle Anlageempfehlung, eine Einladung zur Zeichnung von Wertpapieren oder eine Willenserklärung oder Aufforderung zum Vertragsschluss über ein Geschäft in Finanzinstrumenten dar. Auch wurde Sie nicht mit der Absicht verfasst, einen rechtlichen oder steuerlichen Rat zu geben. Die steuerliche Behandlung von Transaktionen ist von den persönlichen Verhältnissen des jeweiligen Kunden abhängig und evtl. künftigen Änderungen unterworfen. Die individuellen Verhältnisse des Empfängers (u.a. die wirtschaftliche und finanzielle Situation) wurden im Rahmen der Erstellung der „KI“ nicht berücksichtigt.

Eine Anlage in erwähnte Finanzinstrumente/Anlagestrategie/Finanzdienstleistung beinhaltet gewisse produktspezifische Risiken – z.B. Markt- oder Branchenrisiken, das Währungs-, Ausfall-, Liquiditäts-, Zins- und Bonitätsrisiko – und ist nicht für alle Anleger geeignet. Daher sollten mögliche Interessenten eine Investitionsentscheidung erst nach einem ausführlichen Anlageberatungsgespräch durch einen registrierten Anlageberater und nach Konsultation aller zur Verfügung stehenden Informationsquellen treffen. Zur weiteren Information finden Sie hier die „Wesentlichen Anlegerinformationen“ und das Wertpapierprospekt (<https://www.hansainvest.com/deutsch/fondswelt/fondsuebersicht>).

Wertentwicklungen in der Vergangenheit sind kein zuverlässiger Indikator für zukünftige Wertentwicklungen. Empfehlungen und Prognosen stellen unverbindliche Werturteile über zukünftiges Geschehen dar, sie können sich daher bzgl. der zukünftigen Entwicklung eines Produkts als unzutreffend erweisen. Die aufgeführten Informationen beziehen sich ausschließlich auf den Zeitpunkt der Erstellung dieser „KI“, eine Garantie für die Aktualität und fortgeltende Richtigkeit kann nicht übernommen werden.

Der vorstehende Inhalt gibt ausschließlich die Meinungen des Verfassers wieder, eine Änderung dieser Meinung ist jederzeit möglich, ohne dass es publiziert wird. Die vorliegende „KI“ ist urheberrechtlich geschützt, jede Vervielfältigung und die gewerbliche Verwendung sind nicht gestattet. Datum: 04.05.2021

Herausgeber: Corvus Advisory GmbH, An der Alster 3, D-20099 Hamburg handelnd als vertraglich gebundener Vermittler (§ 2 Abs. 10 KWG) im Auftrag, im Namen, für Rechnung und unter der Haftung des verantwortlichen Haftungsträgers BN & Partners Capital AG, Steinstraße 33, 50374 Erftstadt. Die BN & Partners Capital AG besitzt für die die Erbringung der Anlageberatung gemäß § 1 Abs. 1a Nr. 1a KWG und der Anlagevermittlung gemäß § 1 Abs. 1a Nr. 1 KWG eine entsprechende Erlaubnis der Bundesanstalt für Finanzdienstleistungsaufsicht gemäß § 32 KWG.

Corvus Advisory GmbH
An der Alster 3
D-20099 Hamburg

T +49 40 / 334 24 15 - 0
F +49 40 / 334 24 15 - 19

Commerzbank AG
IBAN DE87 2004 0000 0623 9123 00
BIC COBADEHHXXX

Geschäftsführer: Dr. Nadine Becken, Rafael Morón Zirfas · Amtsgericht: Hamburg HRB153679 · Steuer-Nr.: 46/710/04502